

PREPARAZIONE DEL PRODOTTO

MISCELAZIONE CONFEZIONE DA 2 KG

1. Versare 650 ml di acqua in un contenitore pulito e di misura adeguata;
2. Miscelare l'additivo colorante, aggiungerlo all'acqua e miscelare il composto ottenuto;
3. Aggiungere la resina in polvere.
4. Utilizzare un trapano miscelatore e mescolare per 2-3 minuti, fino a ottenere un composto omogeneo e privo di grumi.

COME SUDDIVIDERE LA CONFEZIONE 8 KG

Si consiglia di non miscelare più di 2 kg per volta poiché il prodotto miscelato potrà essere utilizzato per una durata massima di 20 minuti prima di indurirsi e diventare inutilizzabile.

Ecco i passaggi per dividere la confezione da 8 kg in 4 parti:

1. Miscelare l'additivo colorante e dividerlo in 4 parti uguali;
2. Versare 650 ml di acqua in un contenitore pulito e di misura adeguata;
3. Aggiungere una parte dell'additivo colorante precedentemente diviso e miscelare il composto ottenuto;
4. Aggiungere 2 kg di resina in polvere. Utilizzare un trapano miscelatore e mescolare per 2-3 minuti, fino a ottenere una miscela omogenea e senza grumi.

MISCELAZIONE MANUALE A SPATOLA: si consiglia di non miscelare più di 1 kg per volta.



STEP 1: ACQUA STEP 2: ADDITIVO STEP 3: POLVERE STEP 4: MISCELARE

METODO DI APPLICAZIONE

APPLICAZIONE PROFESSIONALE: applicare con spatola o frattazzo direttamente sulla superficie.

APPLICAZIONE FAI DA TE: applicare con Rullo a pelo corto e uniformare con Spatola.

APPLICAZIONE SU SUPERFICI STONDATE: applicare con pennello piatto Spalter.

Il prodotto è sconsigliato su piatti doccia, nei lavandini o nelle vasche da bagno. Resa sempre 1 kg al mq per mano.



FRATTAZZO / SPATOLA STEP 1: RULLO STEP 2: SPATOLA PENNELLO SPALTER

CARTELLA COLORI

Scegli tra questi 8 meravigliosi colori di tendenza nel mondo dell'Interior Design.



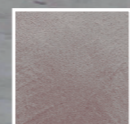
Natural Grey White



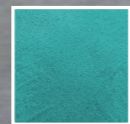
Greige



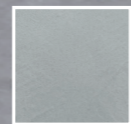
Amélie



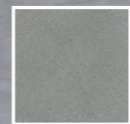
Indian Elephant



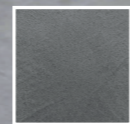
Istanbul Interior



New York Loft

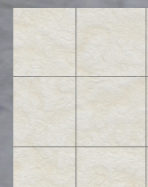


Authentic Cement



Metropolitan Poetry

COPRIRE LE FUGHE



Pulire la superficie con Fleur Cleaner e lasciare asciugare.



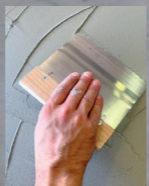
Applicare 1 mano di Fleur Primer Ruvido a rullo. Essicc. 4 ore.



Resin Kit Cement Look: riempire le fughe con un pennello e uniformare a spatola. Lasciare asciugare 2 ore.



Resin Kit Cement Look: applicare 1 mano a rullo e uniformare a spatola. Lasciare asciugare 2 ore.



Applicare una 2ª mano e una 3ª se necessario, lasciare asciugare 2 ore tra una mano e l'altra.



Carteggiare con abrasivo grana 120 se necessario.



Applicare 2 mani di Fleur Cement Consolidator.



Applicare 2 mani di Fleur Resina di Finitura o Extra Resistente.



PER ULTERIORI INFORMAZIONI, CONTATTACI O SEGUICI SUI NOSTRI SOCIAL NETWORK.



www.fleurpaint.com



Instagram



Facebook



Youtube



Pinterest



Tik Tok

Cod. 83035



www.fleurpaint.com

Fleur è un marchio di Colorificio Centrale S.r.l.
Via Industria 12/14/16 - 25030 Torbole Casaglia (BS) - ITALY
Tel. + 39 030 2151004 - info@fleurpaint.com



RESIN KIT ▶ CEMENT LOOK

Dove l'autenticità del cemento incontra la raffinatezza del design.



CARATTERISTICHE DEL PRODOTTO

È un kit contenente resina cemento in polvere e additivo colorante che, una volta miscelato con acqua, si asciuga rapidamente creando un autentico cemento. Resin kit si applica a rullo, spatola e pennello, è adatto a tutte le superfici interne ed esterne purchè rigide, compatte e prive di umidità. Rapida essiccazione, disponibile in 8 colori Fleur.

COSA CONTIENE IL KIT:

Resina Cemento in polvere e Additivo Colorante; è necessario solo aggiungere l'acqua e miscelare con un trapano miscelatore o a mano.

VANTAGGI DEL PRODOTTO

Resin Kit Cement Look è la soluzione ideale per rinnovare le superfici senza rimuoverle. Si adatta perfettamente a superfici verticali e orizzontali, in interni ed esterni: pavimenti, scale, pareti, tavoli, piani di lavoro della cucina, docce, piani di lavoro del bagno e piastrelle. Crea un nuovo rivestimento di soli 3 mm sul piano di lavoro della cucina o sul vecchio tavolo del soggiorno che non ti piace più.

ASPETTO FINALE DELLA SUPERFICIE

Il tratto distintivo di questo prodotto si manifesta nell'effetto finale dall'aspetto disomogeneo, evocando l'estetica tipica del cemento. Per ottenere un risultato cromaticamente uniforme, consigliamo di prestare particolare attenzione durante la miscelazione dei coloranti, soprattutto se è necessario frazionare la quantità del sacchetto.

INFORMAZIONI IMPORTANTI PRIMA DI INIZIARE

Assicurarsi che il supporto sia perfettamente asciutto, stagionato, compatto e ancorato al substrato; che non presenti sporco, unto, contaminazione da muffe, funghi, batteri, sali o quant'altro possa compromettere l'adesione o la buona riuscita del lavoro. Evitare l'applicazione in condizioni climatiche estreme e con la pioggia. Utilizzare attrezzi puliti e lavarli subito dopo l'uso. Conservare il prodotto al riparo dal gelo e utilizzare a temperature comprese tra +10°C e +30°C e con umidità relativa non superiore al 75%.

ESTERNO

Per esterno e superfici a contatto prolungato con acqua applicare 2 mani di Fleur Resina Extra Resistente bicomponente a base solvente.

CICLO APPLICATIVO



1) FLEUR CLEANER

Detergente a base acqua, formulato per pulire, sgrassare e smacchiare pavimenti in resina e altre superfici come: pietra naturale, ceramica, cemento, cotto e gres porcellanato. Per pulire a fondo utilizzare il prodotto puro e risciacquare. Per pulizia ordinaria, diluire in proporzione 1:1 con acqua (cod. 15021).



2) FLEUR PRIMER RUVIDO

Primer strutturato che assicura l'adesione su tutti i supporti creando un fondo ruvido particolarmente adatto all'applicazione di prodotti a spessore. Prodotto all'acqua inodore con bassissime emissioni. Resa 0,5 Lt: ca. 4 m² (cod. 18090).



3) FLEUR RESIN KIT CEMENT LOOK

Resina-Cemento in polvere a rapida essiccazione, crea un effetto autentico. Facile da applicare, adatta a tutte le superfici rigide e compatte sia all'interno che all'esterno. Disponibile in 8 colori. Resa 2 kg: ca. 2 m². Resa 8 kg: ca. 8 m².



4) FLEUR CEMENT CONSOLIDATOR

Microemulsione consolidante trasparente applicabile su pitture a base minerale come finitura compattante e uniformante. Resa 1 Lt: ca. +/- 12 m² (cod. 18073).

SCEGLI TRA QUESTE FINITURE PROTETTIVE



FLEUR RESINA DI FINITURA PER INTERNO

Resina finale trasparente satinata a base acqua. Ideale come finitura protettiva per superfici in resina, supporti cementizi o qualsiasi finitura esistente. Resa 0,5 Lt: ca. 5 m² (cod. 18095). Resa 2,5 Lt: ca. 25 m² (cod. 18096).



OPPURE

RESINA EXTRA RESISTENTE PER SUPERFICI ESTERNE O A CONTATTO PROLUNGATO CON ACQUA (es. box doccia, top lavandini, top cucine). Resina bicomponente a base solvente. Disponibile lucida ed opaca. Resa 1 Lt Lucida: ca. 10 m² (cod. 15022). Resa 1 Lt Opaca: ca. 10 m² (cod. 15023).



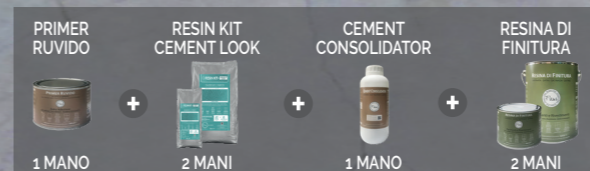
STRUMENTI

RULLO: garantisce una stesura estremamente liscia ed uniforme.
MANICO: con impugnatura ergonomica e finitura in gomma.
SPATOLA: in acciaio con impugnatura in legno.

PAVIMENTI, SCALE, PIASTRELLE E TOP CUCINA



PARETI, TAVOLI E OGGETTI D'ARREDO



BAGNO E SUPERFICI A CONTATTO CON ACQUA



ESTERNO E SUPERFICI AD ALTA USURA

