

LIME PAINT TECNICA
"EFFETTO NUVOLATO"
APPLICAZIONE A PENNELLO

F14 Milady Rose



@valecordani

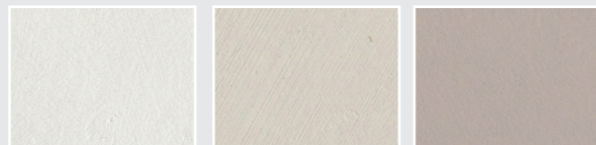
LIME PAINT TECNICA
"EFFETTO NUVOLATO"
APPLICAZIONE A PENNELLO

F87 Woodland Spirit



@lasautenticas
@sandrarojo

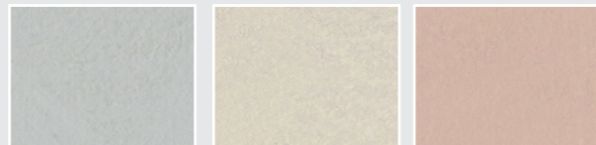
Cartella Colori



F02 Snow White
0,750 L (61370)
2,5 L (61410)

F09 Grey White
0,750 L (61374)
2,5 L (61415)

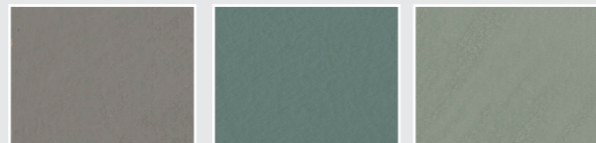
F14 Milady Rose
0,750 L (61376)
2,5 L (61417)



F61 All About Grey
0,750 L (61378)
2,5 L (61419)

F04 Cream Love
0,750 L (61372)
2,5 L (61413)

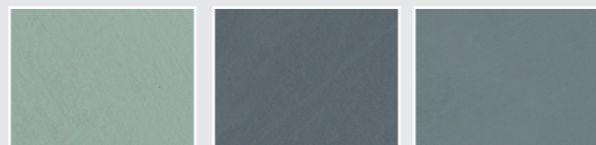
F82 Jo
0,750 L (61382)
2,5 L (61423)



F16 Indian Elephant
0,750 L (61375)
2,5 L (61416)

F87 Woodland Spirit
0,750 L (61386)
2,5 L (61427)

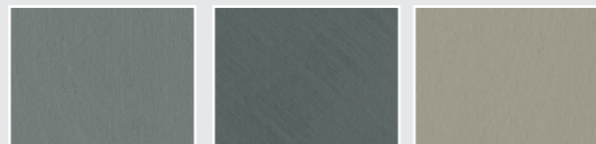
F52 Soho Green
0,750 L (61381)
2,5 L (61422)



F79 Malmö Green
0,750 L (61380)
2,5 L (61421)

F86 Whale Song
0,750 L (61385)
2,5 L (61426)

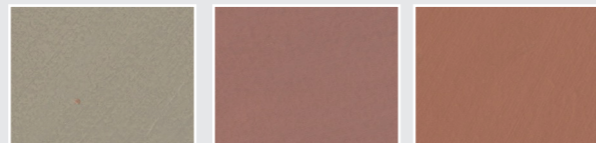
F57 French Mood
0,750 L (61379)
2,5 L (61420)



F75 Smoky
0,750 L (61377)
2,5 L (61418)

F85 Metropolitan Poetry
0,750 L (61384)
2,5 L (61425)

F11 Greige
0,750 L (61373)
2,5 L (61414)



F12 James Taupe
0,750 L (61371)
2,5 L (61412)

F83 Amélie
0,750 L (61383)
2,5 L (61424)

F32 Grand Canyon
0,750 L (61387)
2,5 L (61428)

LIME PAINT TECNICA
"TINTA PIENA"
APPLICAZIONE A PENNELLO

F52 Soho Green



@appuntidicasa

PER ULTERIORI INFORMAZIONI, CONTATTATECI O SEGUITECI
SUI NOSTRI SOCIAL NETWORK.



www.fleurpaint.com



Instagram



Facebook



Youtube



Pinterest



Tik Tok



Cod. 61352

8 403005 161352 0

www.fleurpaint.com

Fleur is a brand of Colorificio Centrale S.r.l.
Via Industria 12/14/16 - 25030 Torbole Casaglia (BS) - ITALY
Tel. + 39 030 2151004 - info@fleurpaint.com



Lime Paint

Pittura naturale decorativa a base calce

@bubblesbeforebed

Il prodotto

Caratteristiche

PRODOTTO PERFETTO PER PARETI INTERNE/ESTERNE SE DESIDERI UN EFFETTO ESTETICO NATURALE utilizzando un prodotto minerale con emissioni quasi zero.

SUPERTRASPIRANTE, è la migliore soluzione per muri umidi perché consente alla superficie di traspirare.

ANTIMUFFA E ANTIBATTERICO, sanifica gli ambienti grazie alla sua formula minerale e naturale previene la formazione delle muffe e dei batteri.

È CARATTERIZZATO DA UN COLORE OPACO INTENSO e luminoso. Disponibile in 18 colori polverosi ad alto contenuto di pigmenti e minerali nobili.

È ECO-SOSTENIBILE Confezione riciclabile e prodotto a bassissimo impatto ambientale di VOC (VOC espressi in g/litro di prodotto pronto all'uso: 10,00. Limite massimo: 30,00).

OTTIMA COPERTURA non sporca al tatto e non sfarina; a contatto con l'aria sviluppa il naturale processo di carbonatazione trasformandosi in una superficie compatta, resistente e duratura.

Aspetto finale della superficie

Il tratto distintivo di questo prodotto si manifesta nell'effetto finale dall'aspetto disomogeneo che evoca l'estetica tipica delle antiche facciate. L'effetto leggermente mosso nasconde le difformità di vecchie pareti rendendo il prodotto perfetto per contesti dove si cerca un'estetica naturale e autentica. Se invece si desidera ottenere un risultato cromaticamente uniforme, consigliamo di utilizzare colori chiari.

Informazioni Importanti

Assicurarsi che il supporto sia asciutto, stagionato e privo di contaminanti. Conservare il prodotto al riparo dal gelo e utilizzare a temperature comprese tra +10°C e +35°C e con umidità relativa non superiore al 75%. Evitare l'applicazione in condizioni climatiche estreme e con la pioggia. Utilizzare attrezzi puliti e lavarli subito dopo l'uso. Causa la natura alcalina del prodotto, evitare il contatto diretto con la pelle e gli occhi.

Esterno

Ideale per portici e pareti. Per un effetto omogeneo nel tempo, si consiglia l'utilizzo dei colori chiari mentre l'uso degli altri colori donerà un meraviglioso effetto slavato con il tempo tipico di questo prodotto. Se non si desidera questo caratteristico effetto vintage si consiglia di proteggere con 2 mani di Consolidante per Lime Paint (cod. 61435 - Resa c.a. 20m² per mano). Il Consolidante è pronto all'uso su colori chiari ma va diluito al 10% su colori scuri. Lasciare asciugare per 2 ore tra una mano e l'altra.

Dove puoi usare Fleur Lime Paint?



CAMERE DA LETTO

Crea un ambiente intimo e rilassante.



ZONA GIORNO

Per ottenere un Look Vintage unico ed originale.



ZONE UMIDE

Lascia respirare i muri evitando la formazione di muffe e previene gli attacchi batterici.



BAGNI

Per rendere la superficie lavabile applicare 2 mani di Fleur Consolidante per Lime Paint.



ZONA STUDIO

Tonalità opache che donano luminosità agli ambienti. Effetto estetico naturale adatto anche a nascondere difformità di vecchie pareti.



CUCINE

Rende la superficie compatta, resistente e duratura. Per rendere la superficie lavabile applicare 2 mani di Fleur Consolidante per Lime Paint.

Ciclo Applicativo

STEP 1: Preparazione del Fondo



FORMATO	RESA* PER MANO
0,750 L (61257)	8-10 m ² ca.
2,5 L (61258)	30 m ² ca.

*Resa testata su superfici con prodotto diluito del 10%.

FONDO BIANCO PER LIME PAINT

Applicare una mano di Fondo per Lime Paint diluito al 10% (essiccazione 4 ore). È ideale come RIEMPITIVO e uniformante, diminuisce notevolmente l'assorbimento delle superfici garantendo un perfetto risultato nell'applicazione successiva di Lime Paint. Se la superficie è polverosa o sgranata trattare prima con una mano di Consolidante per Lime Paint e lasciare asciugare 4 ore.

STEP 2: Lime Paint



FORMATO	RESA* PER MANO FLEUR WASH NUVOLATO	RESA* PER MANO TINTA PIENA
0,750 L	15 m ² ca.	10 m ² ca.
2,5 L	50 m ² ca.	30 m ² ca.

*Resa testata su superfici adeguatamente preparate e con prodotto diluito del 30% (facendo una media tra la diluizione della prima mano, al 40% e la seconda mano 20%).

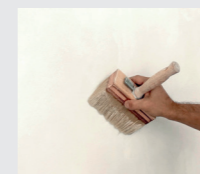
Tecniche di Applicazione

EFFETTO FLEUR WASH "NUVOLATO": diluire la prima mano al 40% con acqua e applicare con l'apposito pennello per Lime Paint. Lavorare a pennellate incrociate a riquadri alternati (a scacchiera) sfumando tra uno e l'altro, terminare le parti mancanti sovrapponendosi a quelle già asciutte. Dopo 2 ore applicare la seconda mano diluita al 20% con acqua utilizzando lo stesso procedimento.



EFFETTO "TINTA PIENA":

applicare 2 mani a pennello o a rullo senza diluizione o diluendo fino al 10% per un effetto lievemente velato. Lasciare asciugare 2 ore tra una mano e l'altra. Per un aspetto omogeneo si consiglia quest'applicazione solo sui colori chiari e neutri.



Ciclo Applicativo

STEP 3 Opzionale: Finitura Trasparente Resistente all'Acqua

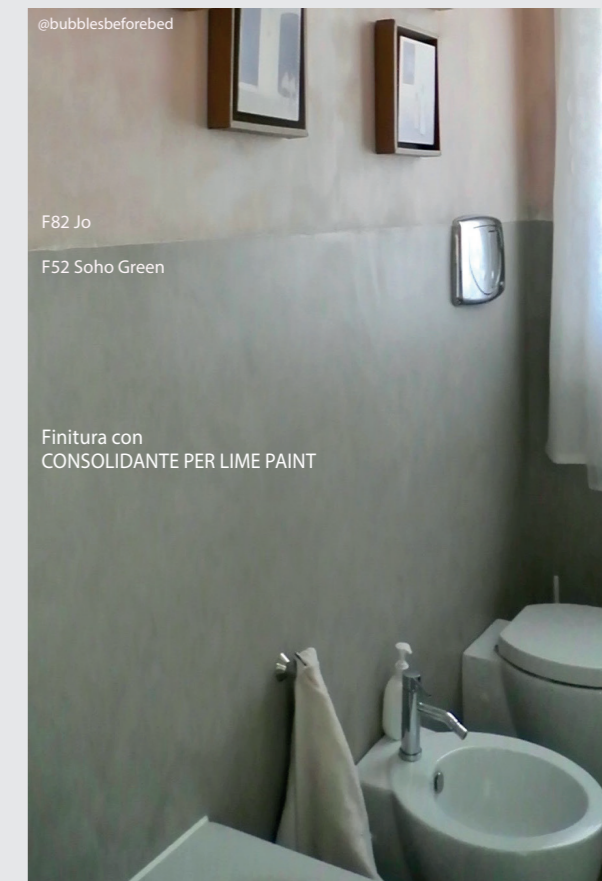


FORMATO FORMATO GEBINDEGRÖSSE	RESA* PER MANO COVERAGE* PER COAT RENDIMENTO* POR CAPA ERGIEBIGKEIT*
0,750 L (61435)	20 m ² ca.

*Resa testata su superfici adeguatamente preparate.

CONSOLIDANTE PROTETTIVO E UNIFORMANTE

Microemulsione protettiva per un CONSOLIDAMENTO PROFONDO. Applicare una mano (2 mani per una maggiore protezione). Pronto all'uso sui colori chiari, sui colori scuri diluire al 10%. Applicare a rullo o a pennello. Essiccazione 2 ore. Adatto anche per esterno perché rende la superficie resistente all'acqua ed alle intemperie.



@bubblesbeforebed

F82 Jo

F52 Soho Green

Finitura con
CONSOLIDANTE PER LIME PAINT